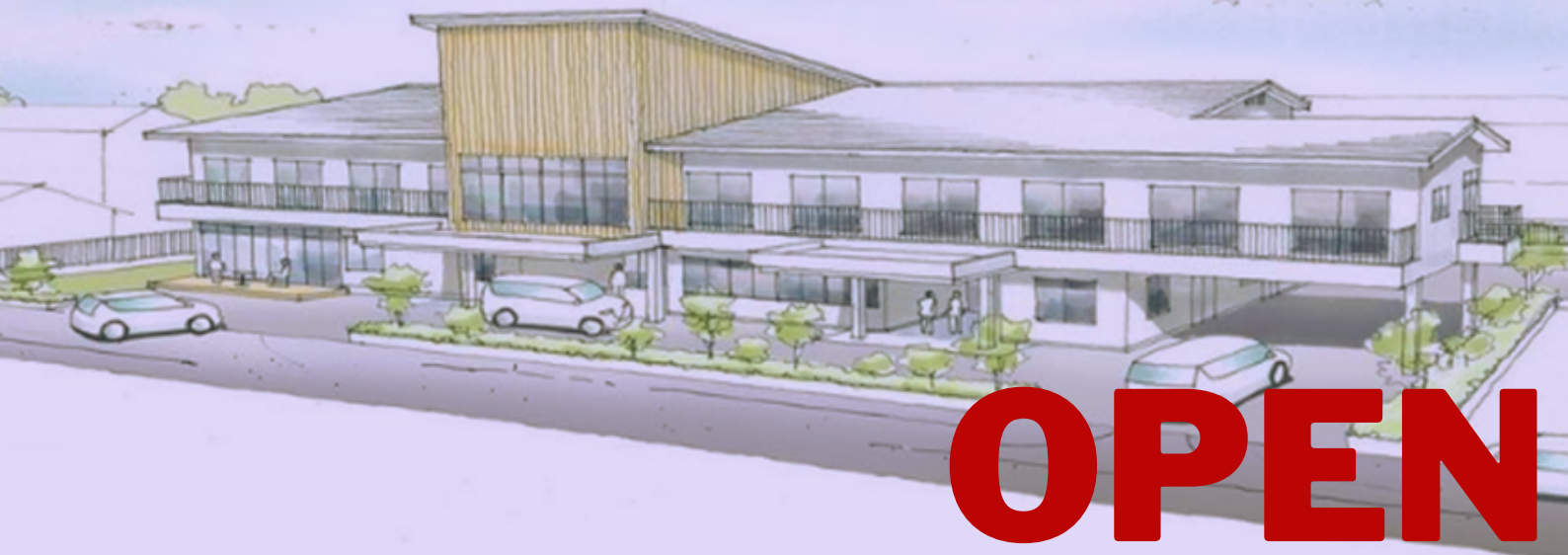


3月
25日

高齢者複合施設

悠優みふね



OPEN

小規模
多機能

有料老人
ホーム

訪問看護

通所介護
※5月オープン
予定

3月26日より内覧開始

事前予約にて内覧を受け付けております
下記までご連絡ください

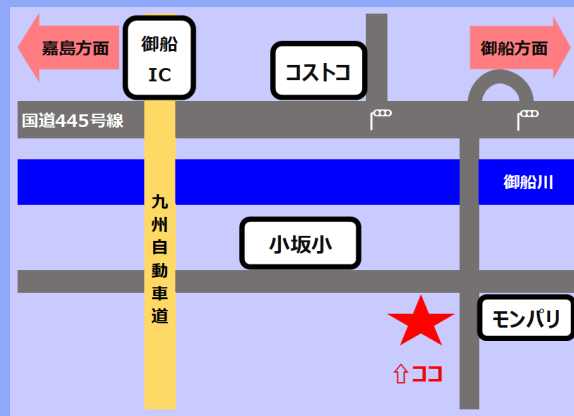
内覧会
ご予約

悠優みふね準備室 担当：土田



0964-47-2600(3/24迄)

096-282-3530(3/25以降)



ホームページにも案内中 ▶ <https://senjukai.jp/>
社会福祉法人千寿会 悠優みふね

〒861-3202 熊本県上益城郡御船町大字陣1999-1

悠優みふね

